



ENTREPRENEURSHIP



GLOBAL
ENTREPRENEURSHIP
WEEK

الأسبوع العالمي للمقاولتية

بمناسبة الأسبوع العالمي لريادة الأعمال، تحت رعاية **وزارة التعليم العالي والبحث العلمي، وكذلك وزارة اقتصاد المعرفة والشركات الناشئة و المؤسسات المصغرة** قامت شركة ألجريا فنتور بإعداد هذا الدليل المختصر لدعم أي شخص يرغب في إطلاق مشروع تجاري وينجح. تتضمن هذه الحملة التوعوية المخططة بدقة ورش عمل تفاعلية ومحادثات تحفيزية وجلسات تواصل، يستضيفها جميعاً رواد أعمال مشهورون ومتخصصون في الصناعة. الهدف هو تزويد المشاركين بالأدوات والمعرفة والإلهام لتحويل أفكارهم المبتكرة إلى أعمال مزدهرة. تم تصميم هذا الحدث لجذب الأفراد من جميع الخلفيات - من طلاب الجامعات إلى المهنيين المتمرسين - الذين يتوقون لاستكشاف عالم ريادة الأعمال. تم تصميم كل نشاط لتشجيع التعلم التعاوني والإبداع، مع التأكيد على أهمية الابتكار والمثابرة في رحلة ريادة الأعمال.

ما هي المقاولتية ؟



المقاولتية او ريادة الاعمال تشير إلى فكرة تطوير وإدارة مشاريع تجارية بهدف تحقيق الأرباح، وذلك من خلال تحمل المخاطر والمجازفة. إن روح ريادة الأعمال تجمع بين الإبداع والجرأة والقدرة على التحمل والتكيف. يُعتبر رواد الأعمال الأشخاص الذين يتحدون التحديات ويبحثون عن فرص جديدة لتحقيق النجاح في عالم الأعمال .

ريادة الاعمال ليست مهمة فقط للشركة نفسها، بل إنها تلعب دورا رئيسيا في اقتصاد البلد لأنها تخلق فرص عمل جديدة، كما أنها تساعد على تقديم منتجات وأفكار جديدة إلى السوق.

المقاولاتية الكلاسيكية

تتمثل في انشاء و ادارة المشاريع الصغيرة و الكبيرة التي تدور حول أفكار بسيطة أو متواجدة في السوق.



PURPOSE



BAKERY



CAFE



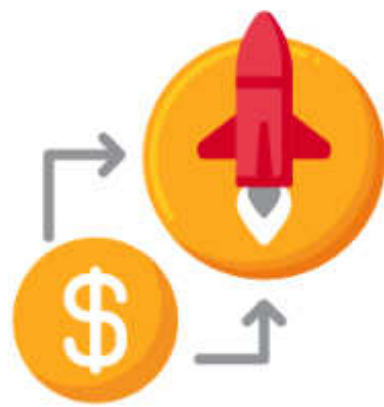
RESTAURANT



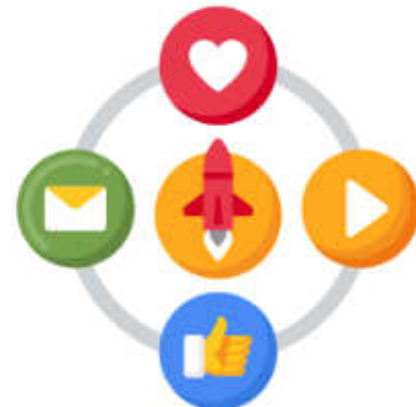
FASTFOOD

المقاولاتية المبتكرة

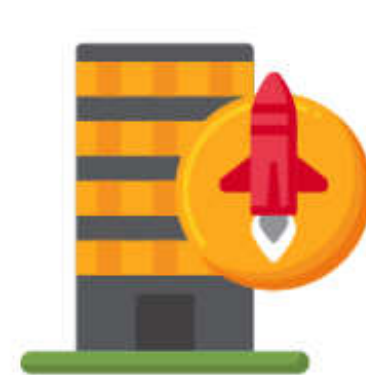
ريادة الأعمال المبتكرة تشير إلى إنشاء الشركات التي تتميز بنهجها المبتكر وروحها الإبداعية وقدرتها على إدخال أفكار جديدة في السوق.



Fintech



E-Services



EdTech



HealthTech



Cloud/Ai

الفرق بين المؤسسات الناشئة والشركات المصغرة

الشركات الناشئة والشركات المصغرة نوعان من الأعمال ، لكنهما يختلفان في جوانب عدة. فيما يلي شرح مفصل للاختلافات بين الاثنين:

المؤسسة الناشئة: هي شركة تم تأسيسها حديثاً تهدف إلى تطوير منتج أو خدمة فريدة وتقديمها إلى السوق. غالباً ما تركز الشركات الناشئة على نماذج الأعمال المبتكرة والقابلة للتطوير مع إمكانية النمو السريع.

المشاريع المصغرة: هي شركات صغيرة تعمل عادة على المستوى المحلي أو الإقليمي. تتميز بوجود عدد صغير من الموظفين و إيرادات منخفضة نسبياً.

إمكانيات النمو

المؤسسة الناشئة: تُعرف الشركات الناشئة بإمكانياتها العالية للنمو. بما أنها تهدف إلى توسيع نطاق عملياتها بسرعة والحصول على حصة أكبر في السوق. غالبًا ما تسعى الشركات الناشئة للحصول على تمويل من أصحاب رأس المال الاستثماري أو المستثمرين الملاك لتمويل خطط النمو الخاصة بهم.

المشاريع المصغرة: عادة ما تكون المشاريع الصغيرة ذات إمكانات نمو محدودة. و قد تركز على خدمة سوق متخصصة أو مجتمع محلي معين. في حين أنها يمكن أن تنمو وتتوسع إلى حد ما ، فإن نموها عادة ما يكون أكثر تدريجيًا ومقيّدًا مقارنة بالشركات الناشئة.

الابتكار

المؤسسة الناشئة: تتميز الشركات الناشئة بتركيزها على الابتكار، و تسعى جاهدة لتطوير منتجات أو خدمات أو نماذج أعمال جديدة تقدم عروض قيمة فريدة للعملاء.

المشاريع المصغرة: قد لا تتمحور المشاريع الصغيرة حول الابتكار، لأنها غالبًا ما تقدم سلعة أو خدمات أثبتت نجاحها في السوق.

المخاطر

المؤسسة الناشئة: ترتبط الشركات الناشئة بمخاطر أعلى بسبب طبيعتها المبتكرة وعدم اليقين في النجاح في السوق والمنافسة المحتملة. تفشل غالبية الشركات الناشئة ، ولكن تلك التي تنجح يمكن أن تحقق عوائد كبيرة.

المشاريع الصغيرة: تميل المشاريع الصغيرة إلى أن تكون لديها مخاطر أقل لأنها غالبًا ما تلبى سوقًا محليًا معينًا وتوفر السلع أو الخدمات مع طلب ثابت. كما أن لديها قاعدة عملاء مستقرة ، ولكن إمكانيات نموها محدودة أكثر.

قابلية التوسع

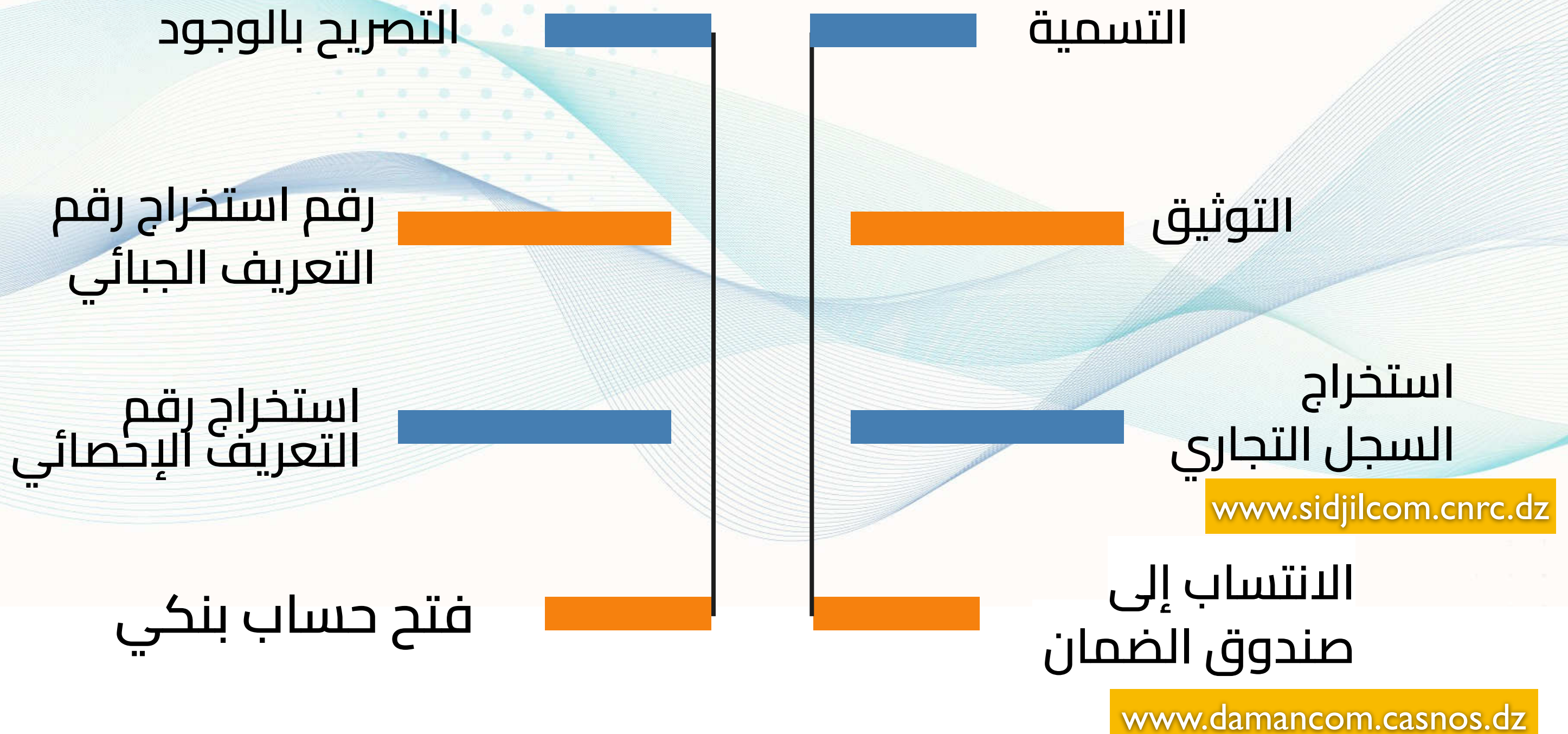
المؤسسة الناشئة: تهدف الشركات الناشئة إلى تحقيق قابلية التوسع السريع ، مما يعني أن لديها القدرة على تنمية قاعدة عملائها وإيراداتها ووجودها في السوق بشكل كبير خلال فترة قصيرة.

المشاريع المصغرة: عادة ما تكون المشاريع الصغيرة أقل قابلية للتطوير مقارنة بالشركات الناشئة. قد يوسعون عملياتهم إلى حد ما ، ولكن نموها يكون بصفة أكثر تدريجية ويقيده عوامل مثل حجم السوق والطلب المحلي.



لديك فكرة و تريد تأسيس شركتك؟

الخطوات الإدارية اللازمة لإنشاء شركتك



علامة Label الخاصة بالمؤسسات الناشئة:

يتم منح العلامة من قبل اللجنة الوطنية عبر
المنصة الرقمية

www.startup.dz

الشروط اللازمة:

علامة "مشروع مبتكر"

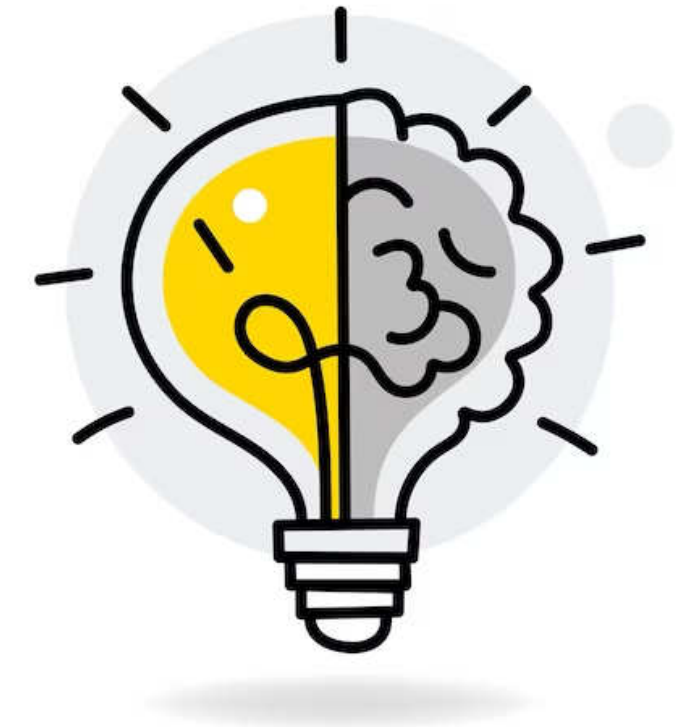
يمكن لأي شخص طبيعي أو مجموعة من الأشخاص الطبيعيين المطالبة بعلامة "المشاريع المبتكرة" لأي مشروع يتعلق بالابتكار, يتعين على الشخص الراغب في الحصول على علامة " مشروع مبتكر " تقديم طلب عبر البوابة الإلكترونية للشركات الناشئة مصحوبًا بالمستندات التالية:

■ عرض تقديمي للمشروع وجوانب الابتكار فيه.

■ عناصر تثبت الإمكانيات القوية للنمو الاقتصادي (نموذج الأعمال, خطة العمل, إلخ).

■ المؤهلات العلمية و / أو الفنية والخبرة للفريق المسؤول عن المشروع.

■ أي ملكية فكرية وأي جوائز أو جوائز تم الحصول عليها في ؛



الشروط اللازمة:

علامة "مؤسسة ناشئة"

تعتبر "مؤسسة ناشئة" بموجب القانون الجزائري المؤسسة التي تستوفي المعايير التالية:

- يجب ألا تكون الشركة موجودة منذ أكثر من ثماني (8) سنوات.
- يجب أن يعتمد نموذج عمل الشركة على المنتجات أو الخدمات أو نموذج الأعمال أو أي مفهوم مبتكر آخر.
- يجب ألا يتجاوز حجم المبيعات السنوي المبلغ الذي حددته اللجنة الوطنية (تم تحديده لعام 2021 بمبلغ 500.000.000 دينار جزائري أو 50 مليار سنتيم) ؛
- يجب أن يحتفظ رأس المال بنسبة 50% على الأقل من قبل أشخاص طبيعيين أو صناديق استثمار معتمدة أو شركات أخرى تحمل علامة "مؤسسة ناشئة" ؛
- يجب أن تكون إمكانات تسارع نمو الشركة كبيرة بما يكفي ؛
- يجب ألا يزيد عدد موظفي الشركة عن 250 موظفًا.

مزايا علامة Label:

الحصول على العلامتين "مشروع مبتكر" و "مؤسسة ناشئة" يكون بإمكانهم الحصول على التمويل من طرف الصندوق الجزائري للمؤسسات الناشئة. ويبلغ حجم صندوق الاستثمار هذا **1.2 مليار دينار أي ما يعادل 120 مليار سنتيم**. علما أن مستويات التمويل تعتمد جزئيا على مدى الاستحقاق الاقتصادي للمشروع ويمكن أن تتراوح بين **2.5 مليون دينار (250 مليون سنتيم) إلى 20 مليون دينار**.
الحصول على العلامة يمكنهم من الولوج الى **برامج الدعم لتطوير الشركات الناشئة**

المزايا الضريبية

تُعفى الشركات التي تحمل علامة "مؤسسة ناشئة" من الضريبة على النشاط المهني (TAP) أو ضريبة الدخل العامة (IRG) أو ضريبة دخل الشركات (IBS) لمدة **أربع (4) سنوات**، من تاريخ الحصول على "علامة مؤسسة ناشئة" **مع سنة إضافية واحدة (1) في حالة التجديد**. كما أنهم معفون من ضريبة القيمة المضافة **TVA** ويخضعون لرسوم جمركية بنسبة 5% للمعدات المقتناة التي تدخل مباشرة في تجسيد مشاريعهم الاستثمارية

كيف تحمي العلامة التجارية لمؤسستك:

تحظى الملكية الفكرية بأهمية بالغة في الكثير من المجالات، فهي تشجع الابتكار وتعزز التقدم الاقتصادي والصناعي، وتساعد على تحسين جودة الحياة في المجتمع بأكمله.

تهدف إلى تحفيز الإبداع والحفاظ على الابتكارات الفكرية للأفراد والشركات وتعزيز قيمتها من خلال ضمان حق المبتكرين والمبدعين في استغلال إبداعاتهم بشكل حصري لفترة زمنية محدّدة، وتوفير الحماية القانونية التي يحتاجونها.



كيف تحمي العلامة التجارية لمؤسستك:

الخطوات الرئيسية:

تقبل أن تبدأ في إجراءات تسجيل علامتك التجارية من المستحسن التأكد من توفر الاسم أو العلامة التي اخترتها.

البحث عن الأسبقية تأكد من البحث عن العلامات التجارية الموجودة أو طلبات تسجيلها التي قُدمت بالفعل، حيث أنّ هذه العملية ستمكّنك من اكتشاف العلامات التجارية المشابهة أو المتطابقة مع العلامة التجارية الخاصة بك، واتخاذ القرار المناسب.



كيف تحمي العلامة التجارية لمؤسستك:

الخطوات الرئيسية:



- 1- ملء وتوقيع ثلاثة نسخ من استمارة الطلب الرسمية وتاريخها، يمكن العثور على الاستمارة على الموقع الرسمي **INAPI**.
- 2- إيصال دفع الرسوم إلى حساب INAPI وفقًا لجداول الرسوم المعمول بها ، و في حالة وجود عندك LABEL تدفع لك كل المصاريف من طرف

Algeria Venture

<https://e-services.inapi.org/>

براءة الاختراع

براءة الاختراع هي وثيقة قانونية تمنح للمخترع حقوق الملكية الصناعية، وتصدر رسميًا من قبل الجهة المختصة (وهي **المعهد الوطني الجزائري للملكية الصناعية INAPI**).
تحمي براءة الاختراع الابتكارات والاختراعات، وتمنح حاملها حقوق حصرية لمدة عشرين عامًا من تاريخ تقديم طلب الحماية، شريطة سداد الأقساط السنوية، وعلى أراضي محددة

كيف تحصل على براءة اختراع في الجزائر؟

الخطوات الرئيسية:

يمكنك تقديم طلب براءة الاختراع عبر اتباع الخطوات التالية:

- افتح حسابًا على موقع الويب الخاص بـ **INAPI**، أو سجّل الدخول إلى حسابك إذا كان لديك حساب بالفعل.
 - انقر فوق قسم البراءات في لوحة التحكم، ثم انقر فوق **"تقديم جديد"**.
 - أدخل الوثائق المطلوبة لتقديم البراءة، مثل: وصف مفصّل باللغة الوطنية مترجم إلى نسختين باللغة الفرنسية، ملخّص الوصف المفصّل، والرسومات إذا كانت مطلوبة.
 - اطبع نموذج تقديم الطلب في أربع نسخ.
 - ادفع حقوق التسجيل في فرع للبنك الوطني الجزائري (CNEP) على الأراضي الوطنية وقم بإيداعه في حساب INAPI رقم 100 13733 00 مع المفتاح 7، كما يمكنك إجراء الدفع بواسطة صكّ بريدي مباشرة في INAPI.
- وَقّع النسخ الأربعة المطبوعة من الطلب، وأحضر المستندات المطلوبة.

و في حالة وجود عندك LABEL تدفع لك كل المصاريف من طرف Algeria Venture

التمويل

القرض البنكي

صندوق الضمان المشترك للقروض المصغرة **CNAC**

الوكالة الوطنية لدعم وتنمية المقاولاتية **NESDA**

الصندوق الجزائري لتمويل المؤسسات الناشئة **ASF**

التمويل التشاركي **Crowdfunding**

الصندوق الوطني للتأمين عن البطالة **ANGEM**





التمويل: Crowdfunding

أو التمويل الجماعي، و هو تمويل المشاريع عن طريق جمع الأموال من عدة ناس أو شركات متبرعة أو من خلال منصات رقمية مرخصة.

المرافقة



الحاضنات تلعب دوراً حيوياً في دعم رواد الأعمال، خاصة في المراحل الأولية لتطوير مشاريعهم التجارية. يوجد فالجزائر أكثر من **70 حاضنة** أعمال ناشطة. باختصار، تُعتبر الحاضنات عوامل تحفيز للنمو تقدم دعماً مخصصاً لرواد الأعمال، مما يسمح لهم بتجاوز المراحل الحاسمة في تطوير أعمالهم بأساس أقوى واحتمالية أكبر للنجاح



نصائح و إرشادات لكم

نصائح و إرشادات لكم

التسويق والترويج: استخدم استراتيجيات تسويق مبتكرة للترويج لمنتجك أو خدمتك



فهم السوق: ابدأ بإجراء بحث شامل عن السوق لفهم احتياجات العملاء، الفرص المتاحة، والمنافسين



الصبر والمثابرة: الصبر والمثابرة مفتاحان للتغلب على التحديات وتحقيق النجاح على المدى الطويل



وضع خطة عمل: اكتب خطة عمل تحدد رؤيتك، أهدافك، استراتيجيات التسويق، التحليل المالي وخطة النمو



الابتكار: لا تخشى من الابتكار وتجربة أفكار جديدة لتمييز مشروعك عن الآخرين



بناء فريق عمل قوي: اختر فريق عملك بعناية، فالأشخاص المناسبون يمكن أن يكونوا أحد أكبر مواردك



بعض الروابط المفيدة لكم



www.angem.dz/

www.promoteur.anade.dz/

www.asf.dz

www.cnac.dz

www.startup.dz

www.mokawil.dz

www.sidjilcom.cnrc.dz

www.damancom.casnos.dz

<https://e-services.inapi.org/>

صندوق الضمان المشترك للقروض المصغرة

الوكالة الوطنية لدعم وتنمية المقاولاتية

الصندوق الجزائري لتمويل المؤسسات الناشئة

الصندوق الوطني للتأمين عن البطالة

المنصة الرقمية المؤسسات الناشئة

دليل المقاول

السجل التجاري

صندوق الضمان الاجتماعي

المعهد الوطني الجزائري للملكية الصناعية

SCAN

لتحميل هذا الدليل

